

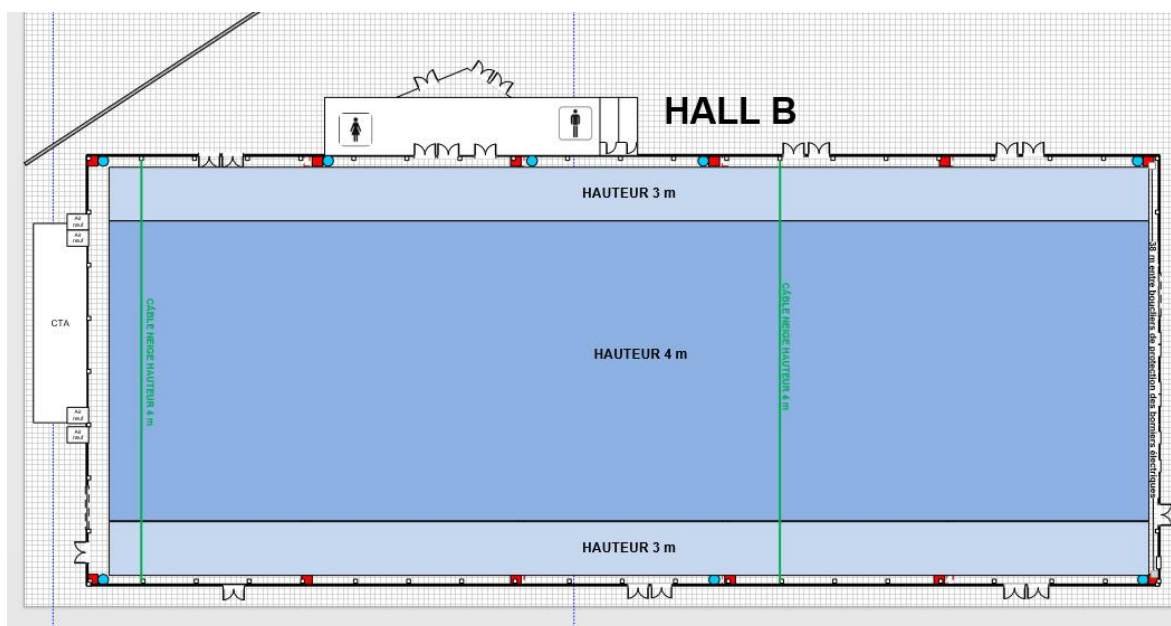


CARACTERISTIQUES TECHNIQUES

Vous êtes dans le hall B, merci de prendre connaissance des éléments ci-dessous :

- ° Pas d'élingage
- ° Sol bitume
- ° A noter les dimensions du portail de 3,50 m de hauteur x 4 m de largeur

Merci de vous référer au plan technique ci-dessous :



Pour toute question technique, merci de contacter votre référent commercial avant le 15 novembre 2023 :

SIVAL

PARC DES EXPOSITIONS D'ANGERS - Route de Paris - 49044 ANGERS CEDEX 01

Email : jessica.libault@destination-angers.com

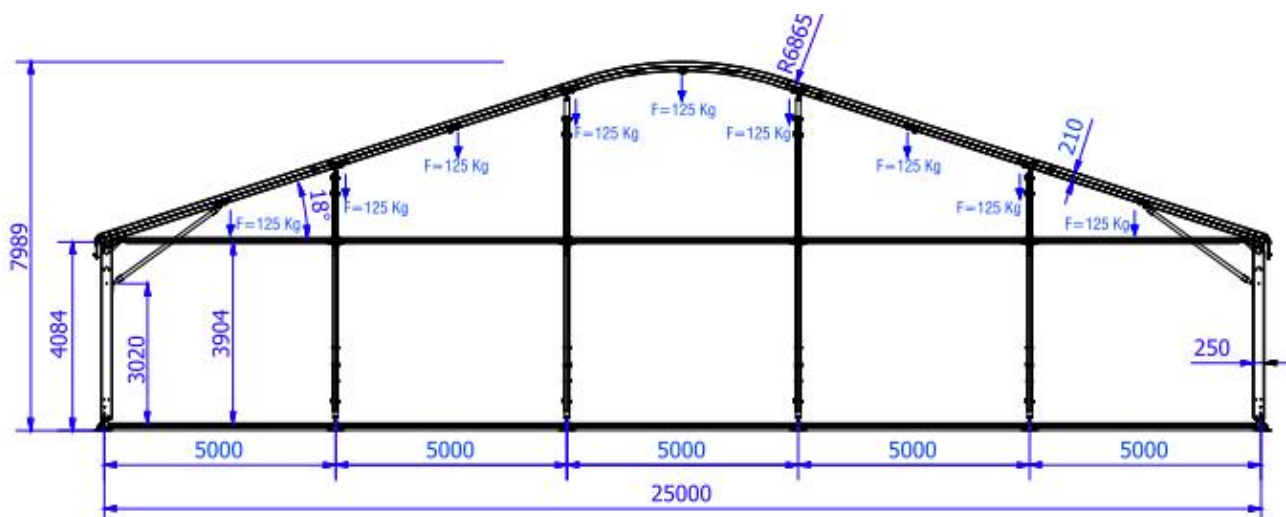


CARACTERISTIQUES TECHNIQUES

Vous êtes dans le hall D ou E, merci de prendre connaissance des éléments ci-dessous :

- ° Pas de possibilité d'accès pour les chariots élévateurs
- ° Pas d'élingage
- ° Le sol est un plancher en bois supportant 500 kg/m² sans poinçonnement. Si l'un des éléments de votre installation dépasse 500 kg, nous vous remercions de transmettre la fiche technique à votre référent commercial pour étudier les faisabilités techniques.
- ° Ces halls ne disposent pas de portails

Merci de vous référer au plan technique ci-dessous :



Pour toute question technique, merci de contacter votre référent commercial avant le 15 novembre 2023 :

SIVAL
PARC DES EXPOSITIONS D'ANGERS - Route de Paris - 49044 ANGERS CEDEX 01
Email : ludivine.mousseau@destination-angers.com